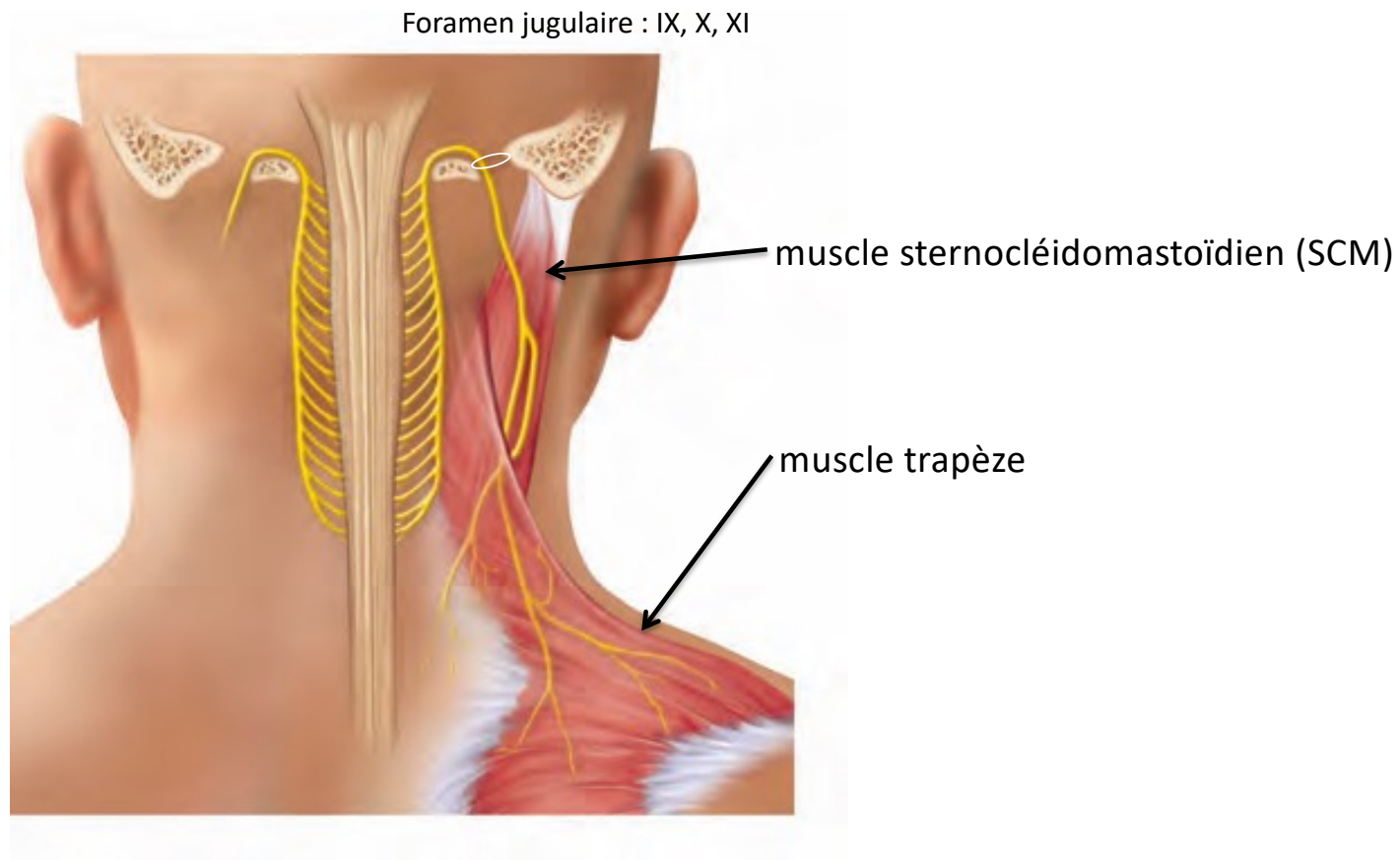


Nerf crânien XI : nerf accessoire

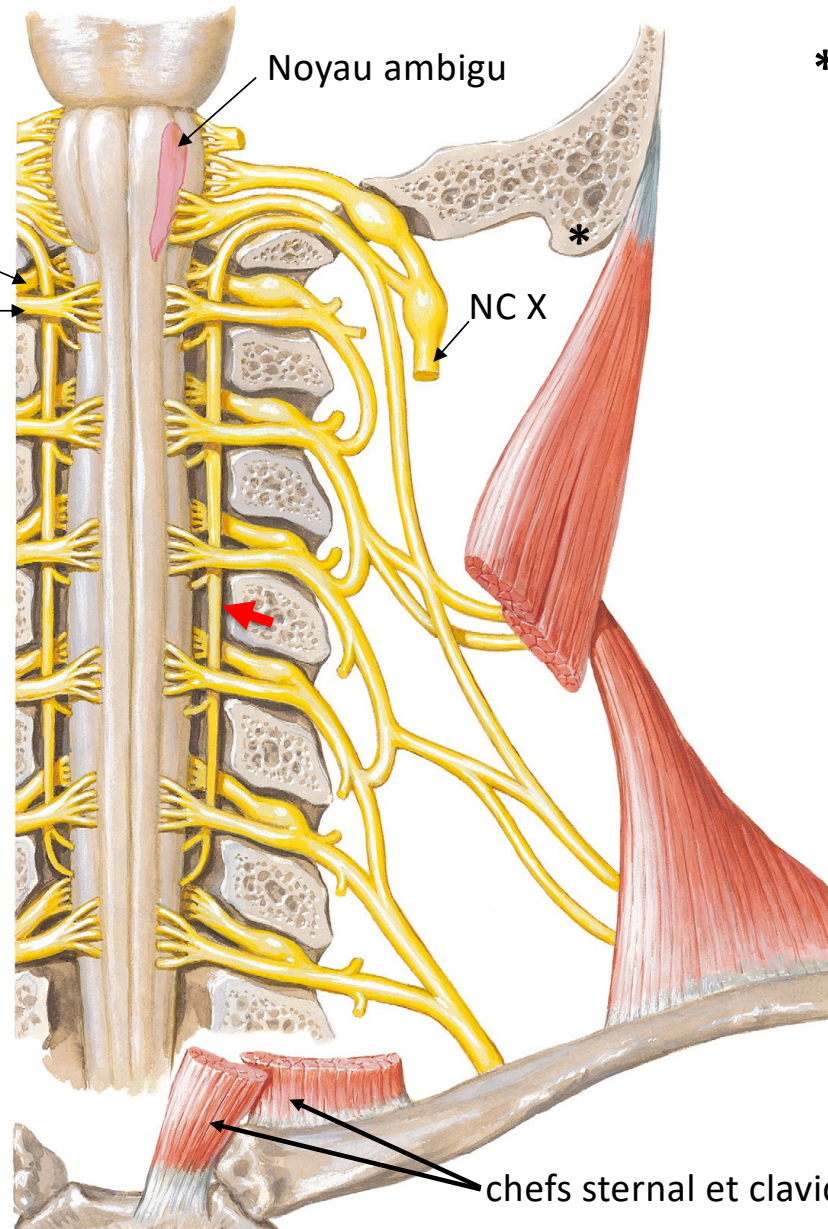
Un nerf très étonnant !!



Nerfs spinaux

C1

racine dorsale
racine ventrale



Noyau ambigu

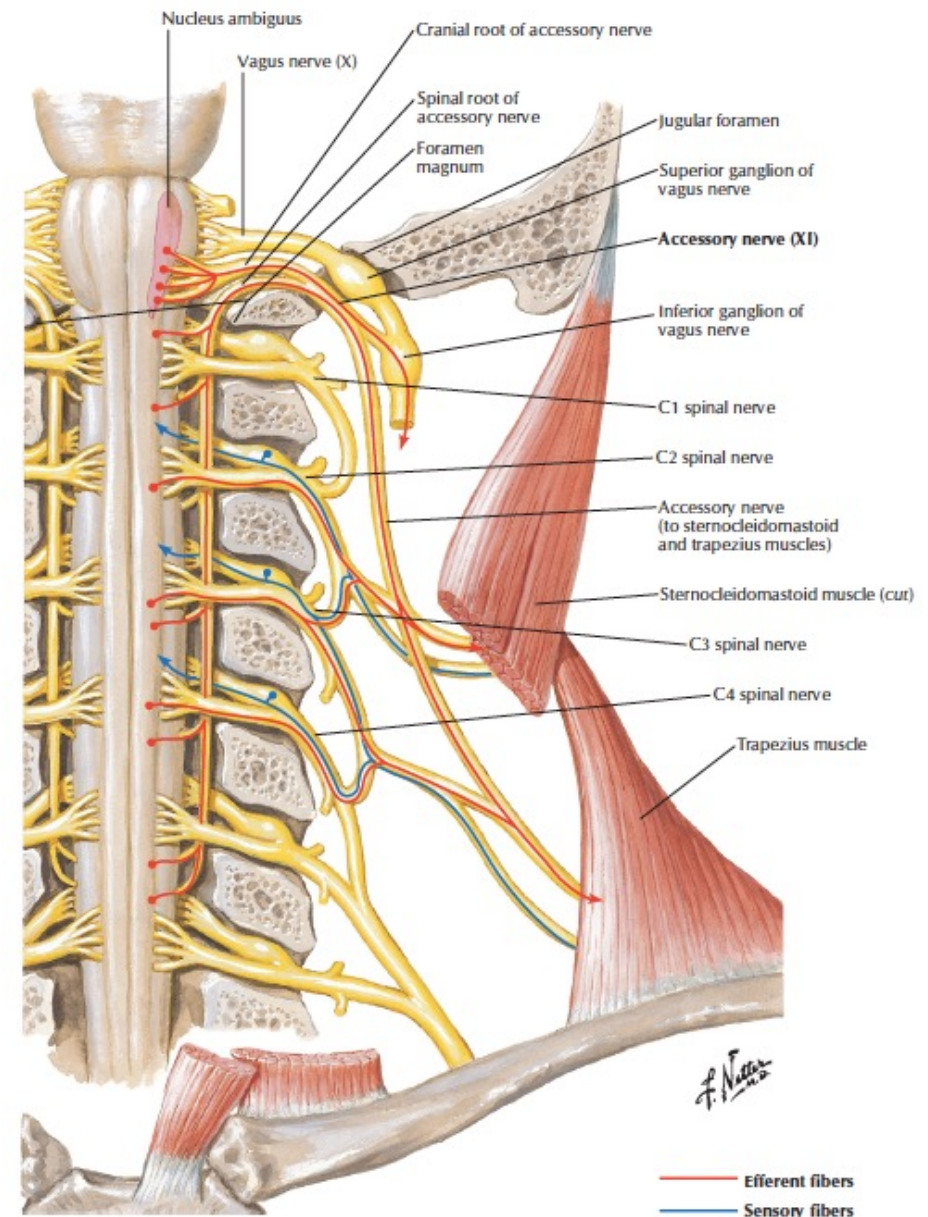
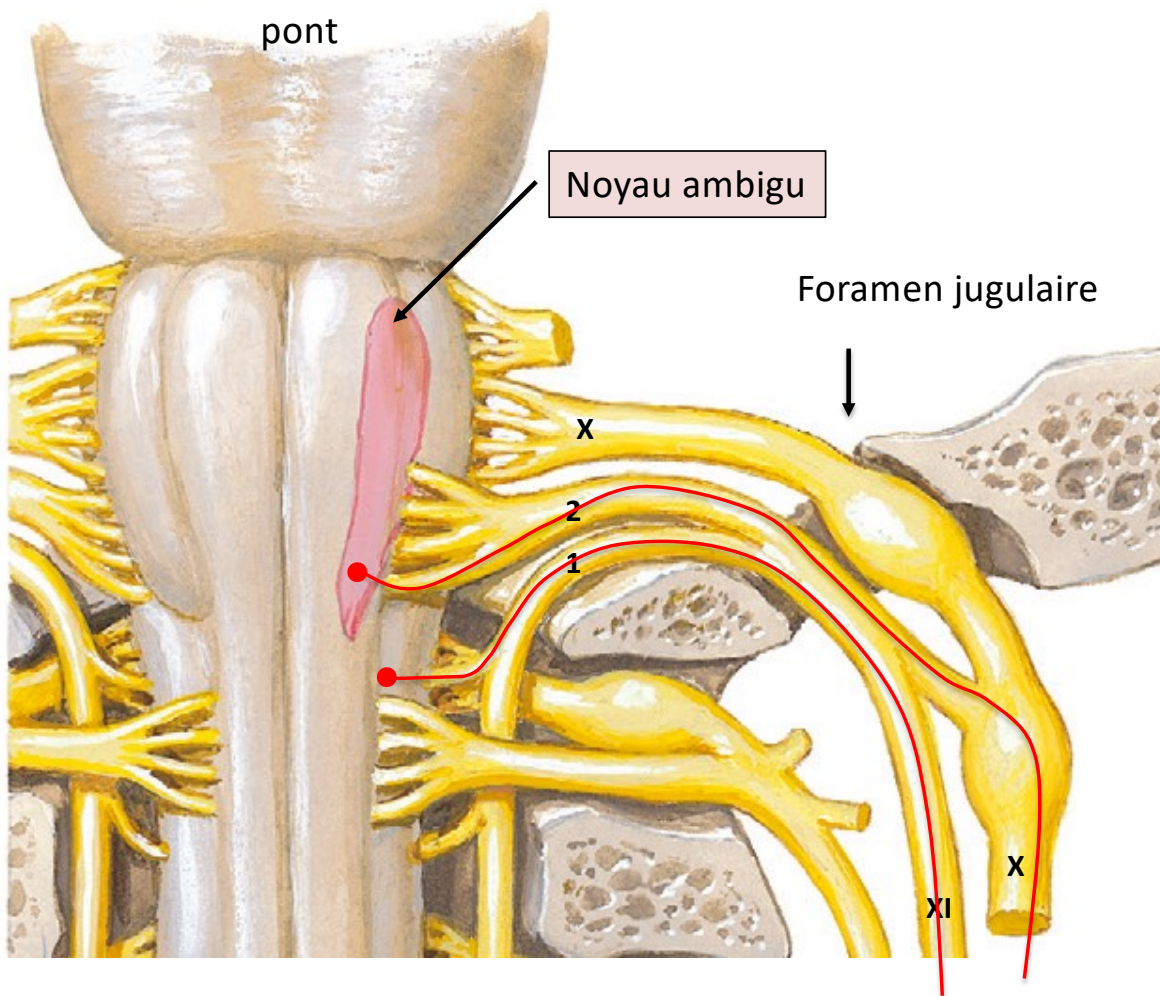
NC X

* Processus mastoïde
de l'os temporal

Le **nerf accessoire**
sort des segments
spinaux C1 à C5.

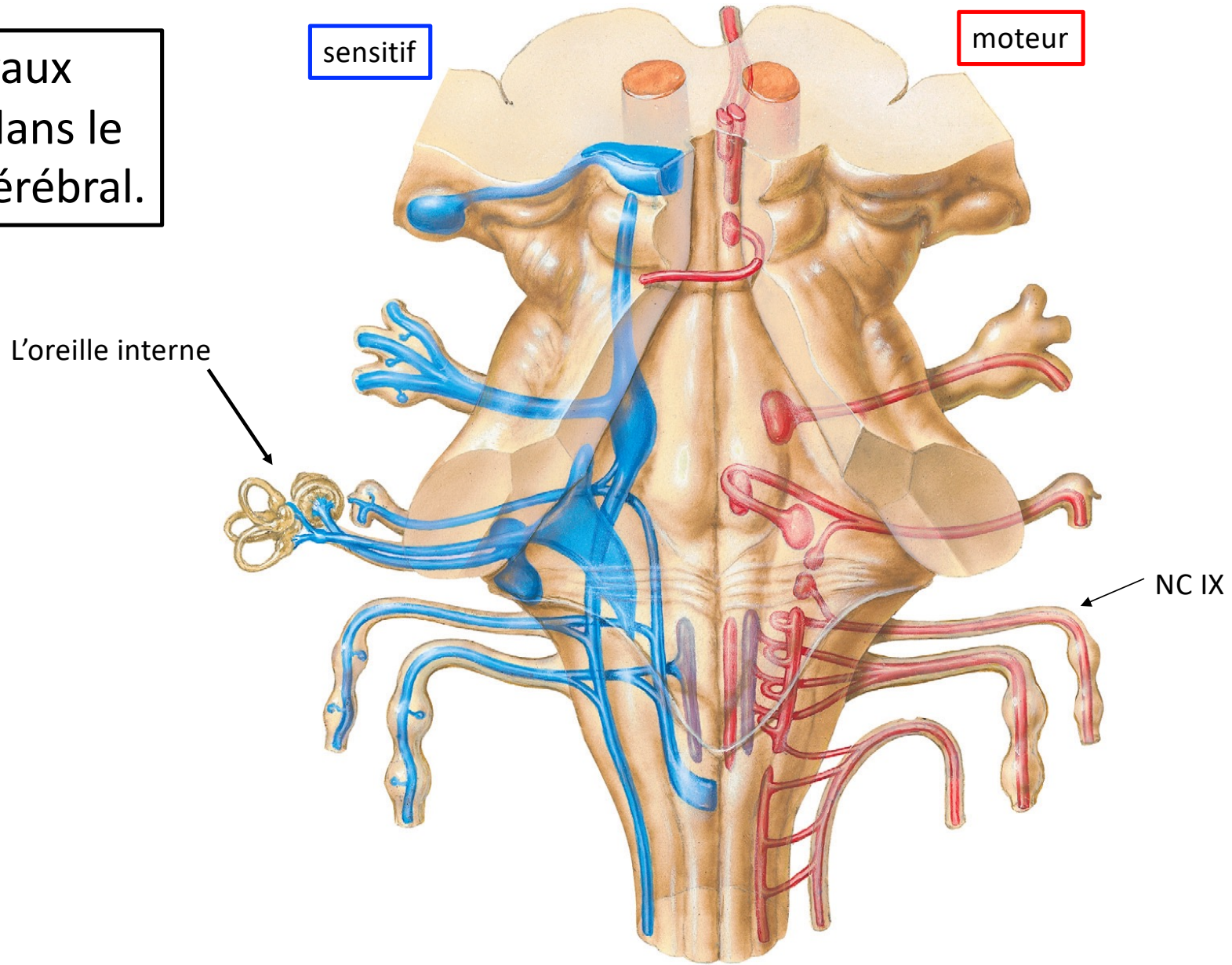
Les axones remontent
vers le crâne,
entrent dans le crâne par
le **foramen magnum**,
puis ressortent du crâne
par le **foramen jugulaire**.

chefs sternal et claviculaire du muscle SCM



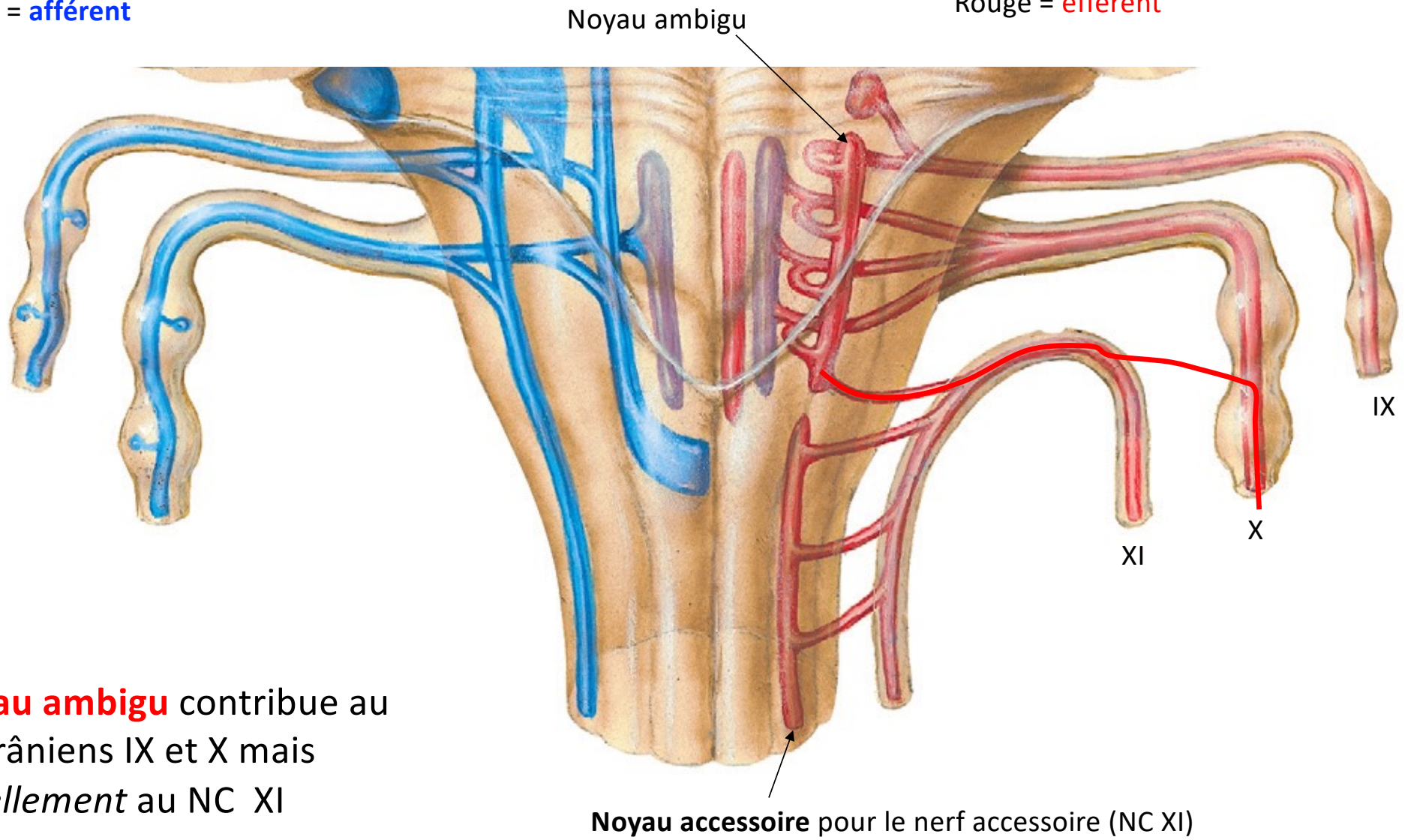
- Tous les axones de la racine crânienne (2)
- viennent du noyau ambigu
 - finissent dans le nerf crânien X (nerf vague)

Les noyaux situés dans le tronc cérébral.



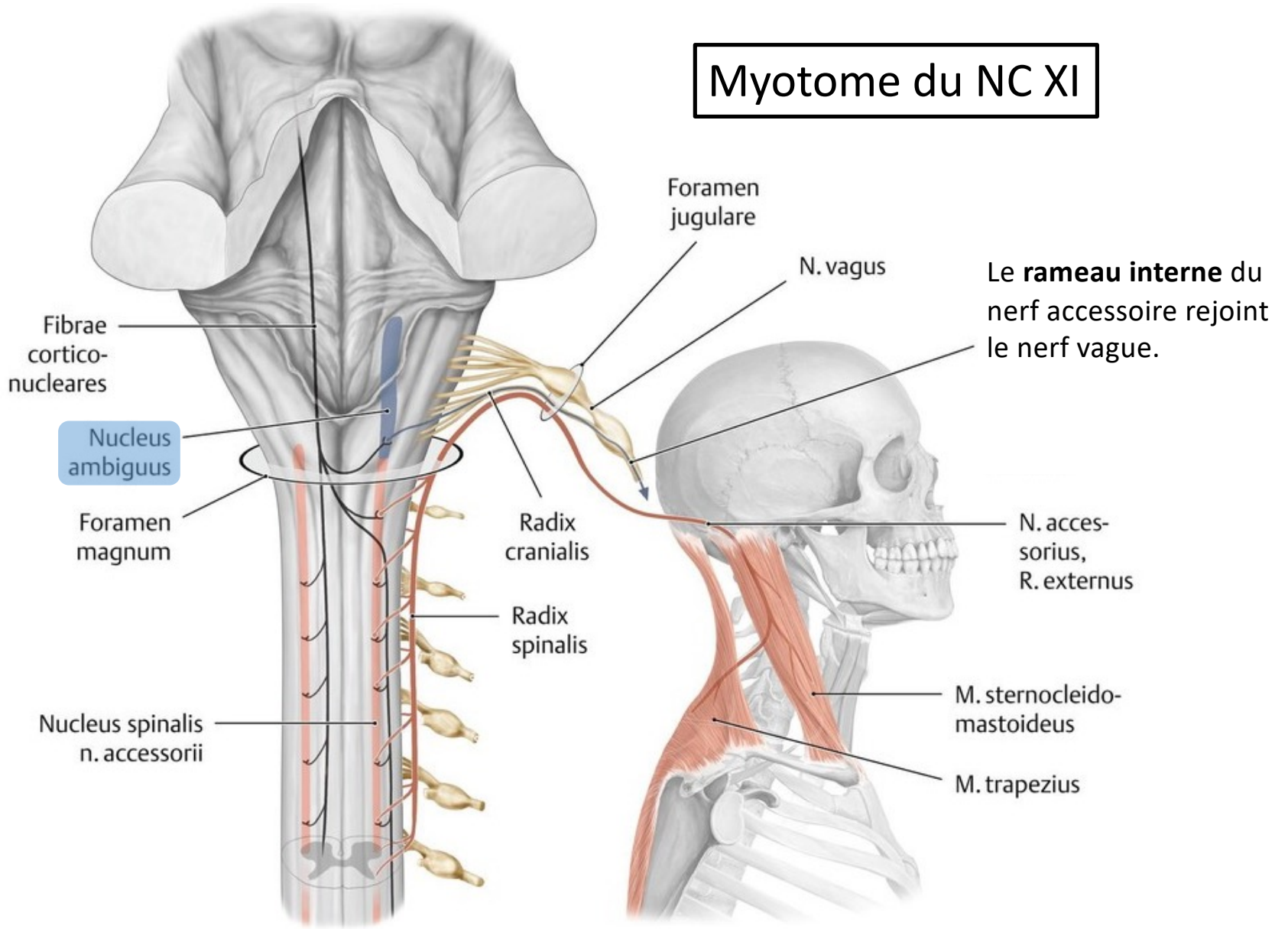
Bleu = **afférent**

Rouge = **efférent**



Le **noyau ambigu** contribue au nerfs crâniens IX et X mais *pas réellement* au NC XI

Myotome du NC XI

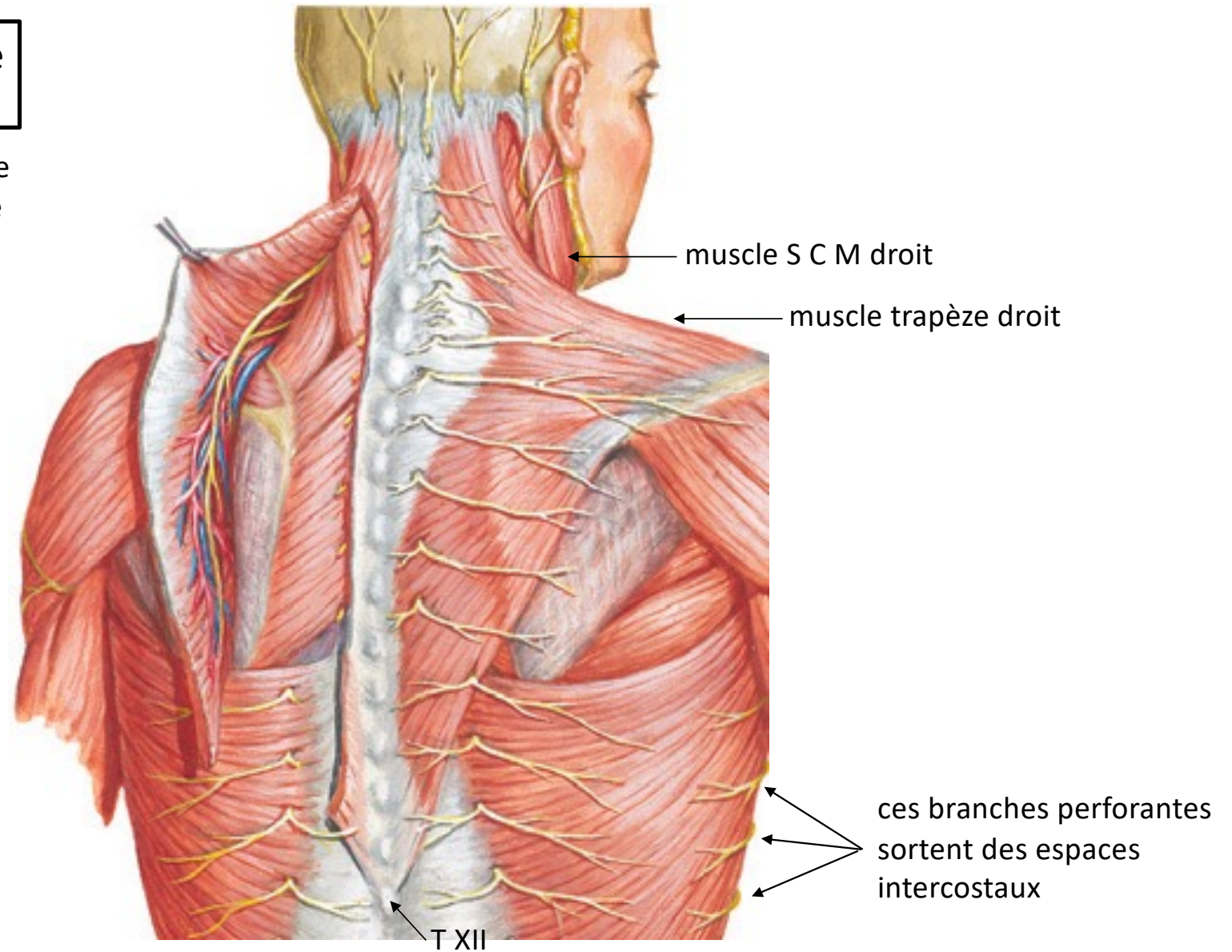


NC XI (accessoire) :

- racine **crâniale**
- racine **spinale**

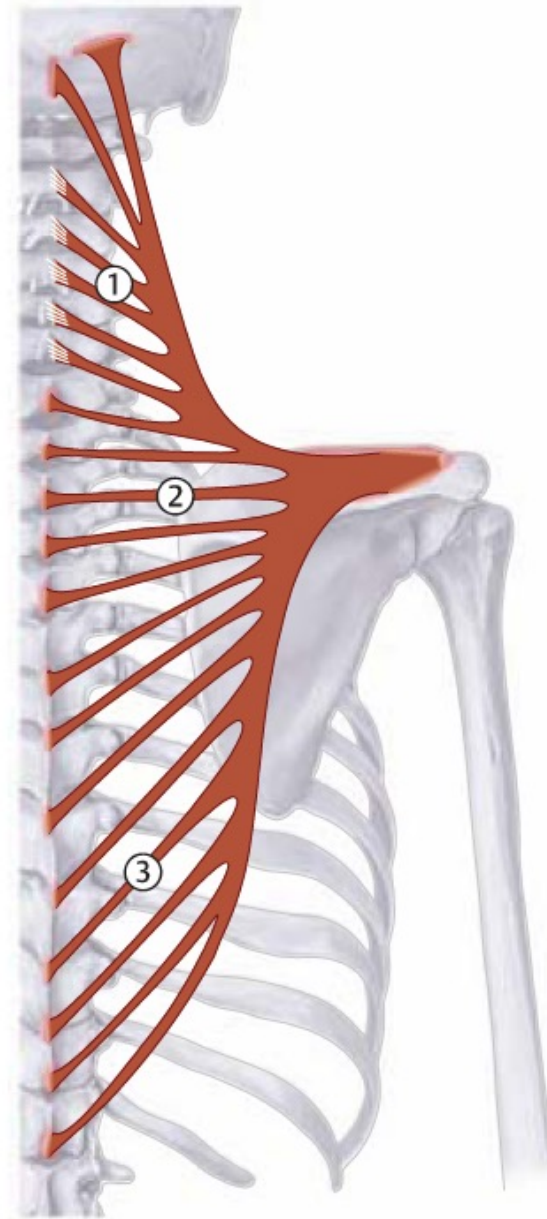
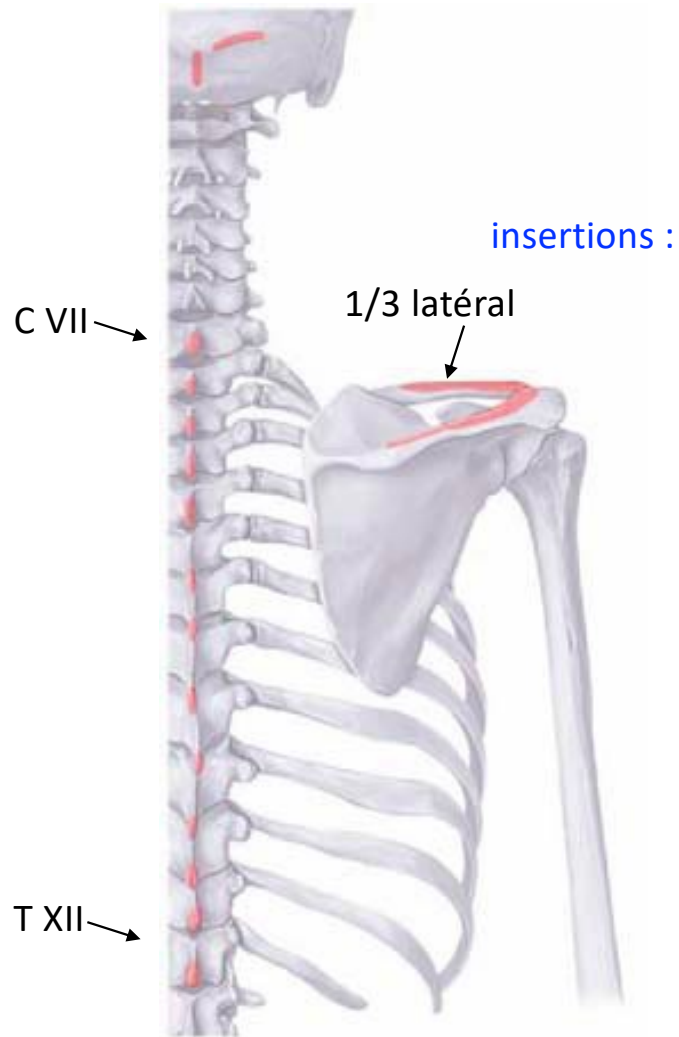
**Nerf accessoire
(NC XI)**

innerve le m. trapèze
par sa face profonde



Notez les branches nerveuses perforantes qui innervent la peau.

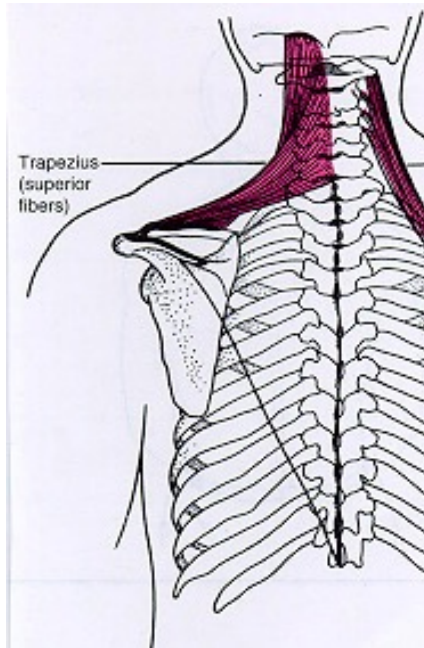
Origines :



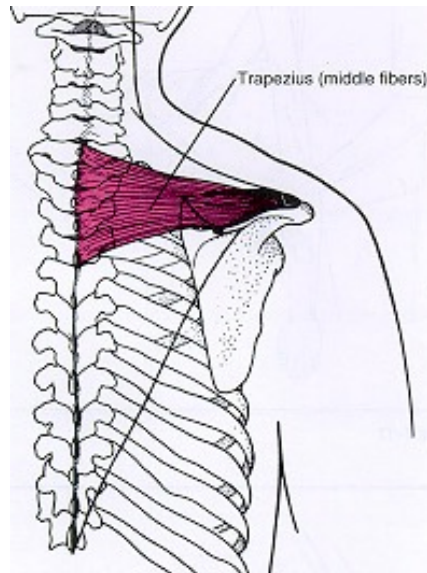
Muscle trapèze droit

- ① Fibres supérieures
élévation de la scapula
- ② Fibres moyennes
adduction de la scapula
- ③ Fibres inférieures
abaissement de la scapula

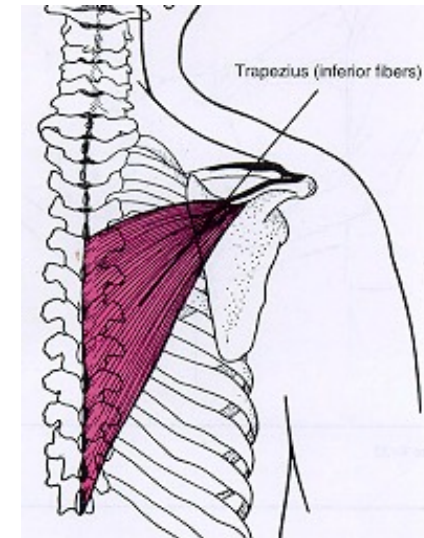
Muscle trapèze : 3 parties



Fibres supérieures



Fibres moyennes



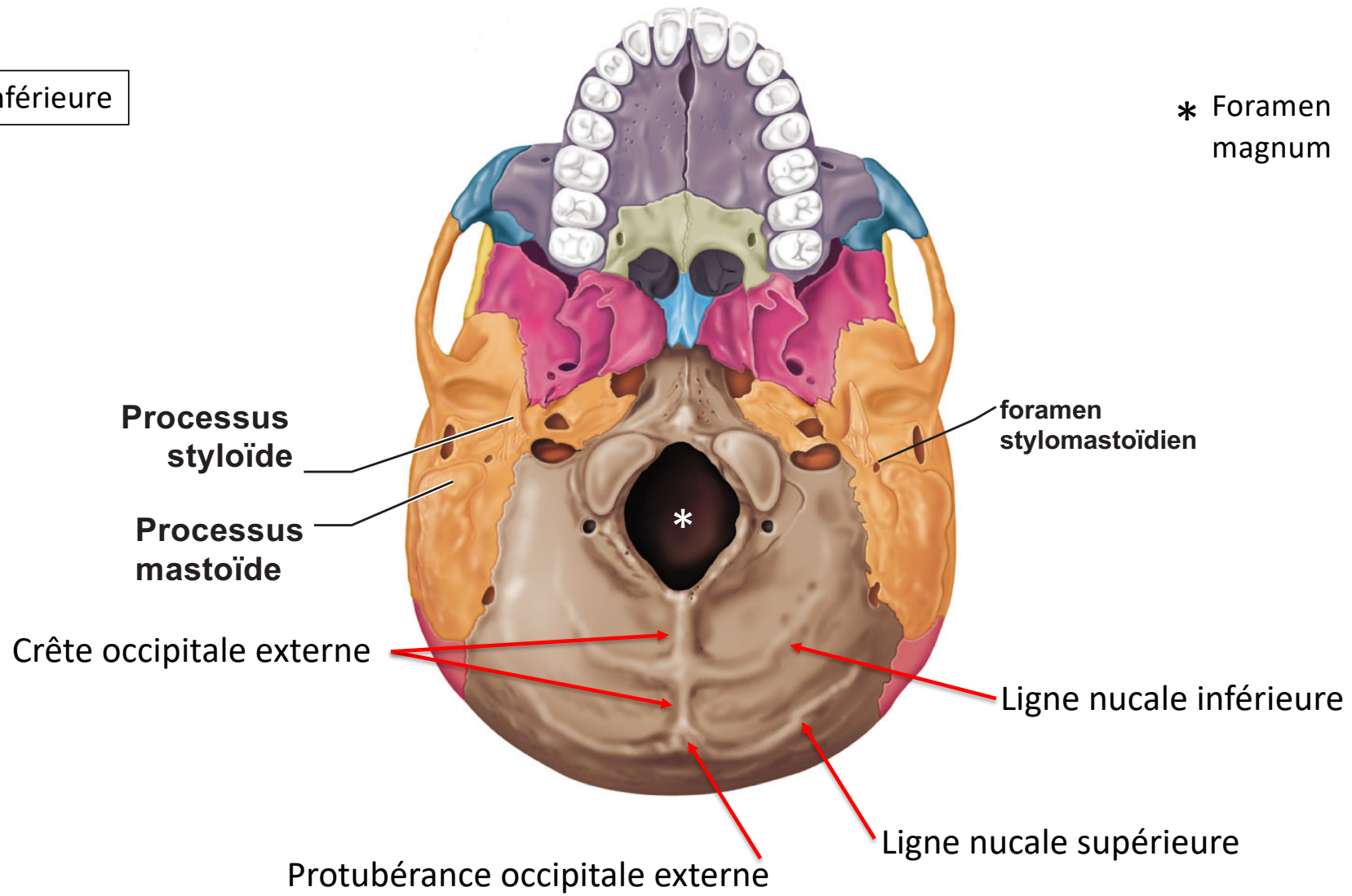
Fibres inférieures

Tableau 2.1 Muscles du dos du groupe superficiel (appendiculaires).

Muscle	Origine	Insertion	Innervation	Fonction
Trapèze	Ligne nuchale supérieure, protubérance occipitale externe, ligament nuchal, processus épineux de CVII à TXII	Tiers externe de la clavicule, acromion, épine de la scapula	Motrice – nerf spinal accessoire (XI); proprioception – C3 et C4	Participe à la rotation de la scapula lors de l'abduction de l'humérus au-dessus de l'horizontale; les fibres supérieures élèvent, les fibres moyennes permettent l'adduction, et les fibres inférieures abaissent la scapula
Grand dorsal (latissimus dorsi)	Processus épineux de TVII à LV et du sacrum, crête iliaque, 10 ^e à 12 ^e côtes	Sillon intertuberculaire de l'humérus (coulisse bicipitale)	Nerf thoracodorsal (C6 à C8)	Extension, adduction et rotation interne de l'humérus
Élévateur de la scapula	Processus transverses de CI à CIV	Bord médial de la partie supérieure de la scapula	Rameaux de C3 et C4 et nerf dorsal scapulaire (C4, C5)	Élève la scapula
Grand rhomboïde	Processus épineux de TII à TV	Bord médial de la scapula entre l'épine et l'angle inférieur	Nerf dorsal scapulaire (C4, C5)	Adduction et élévation de la scapula
Petit rhomboïde	Partie basse du ligament nuchal, processus épineux de CVII à TI	Du bord médial de la scapula à l'épine de la scapula	Nerf dorsal scapulaire (C4, C5)	Adduction et élévation de la scapula

Vue inférieure

* Foramen magnum



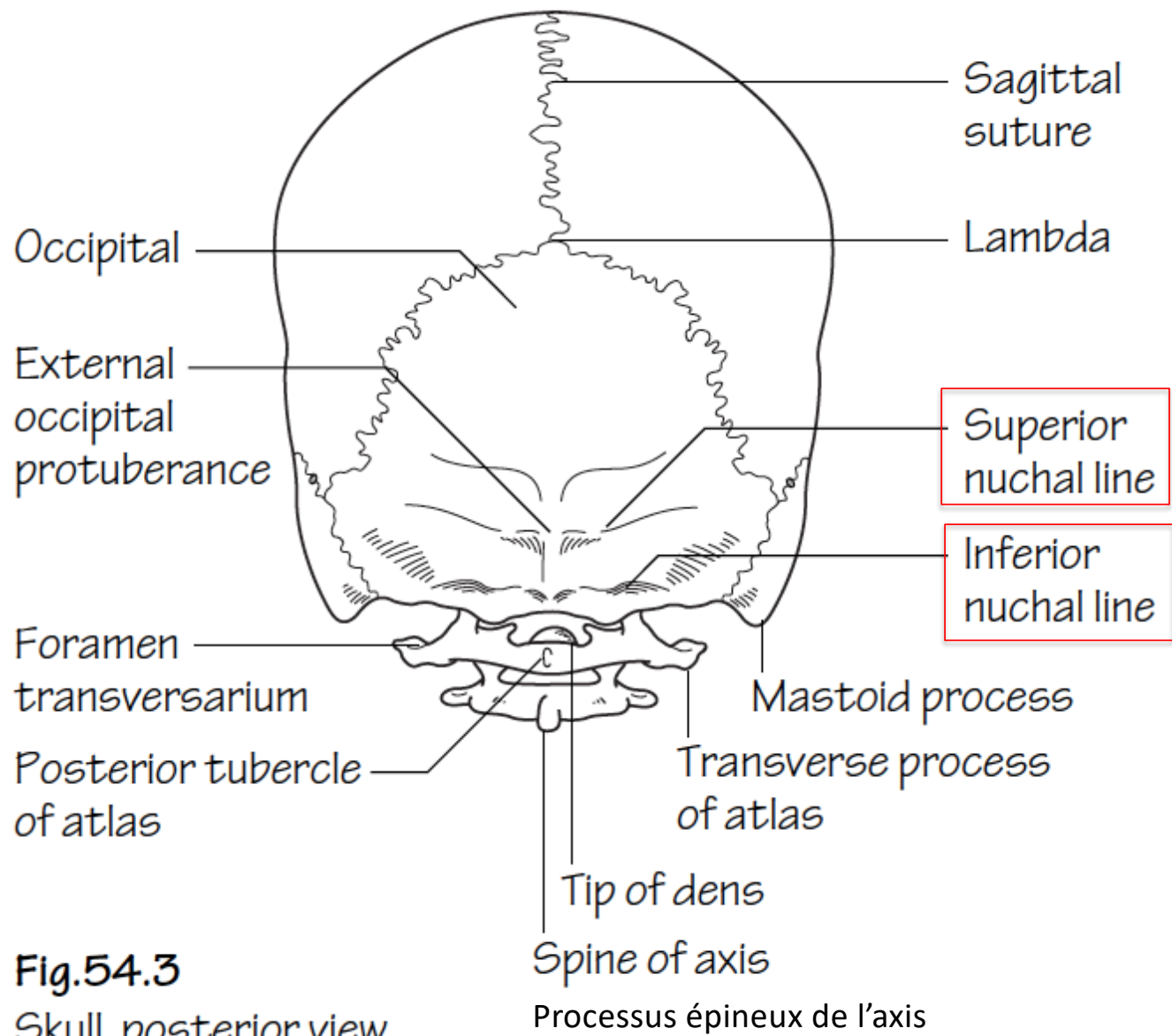
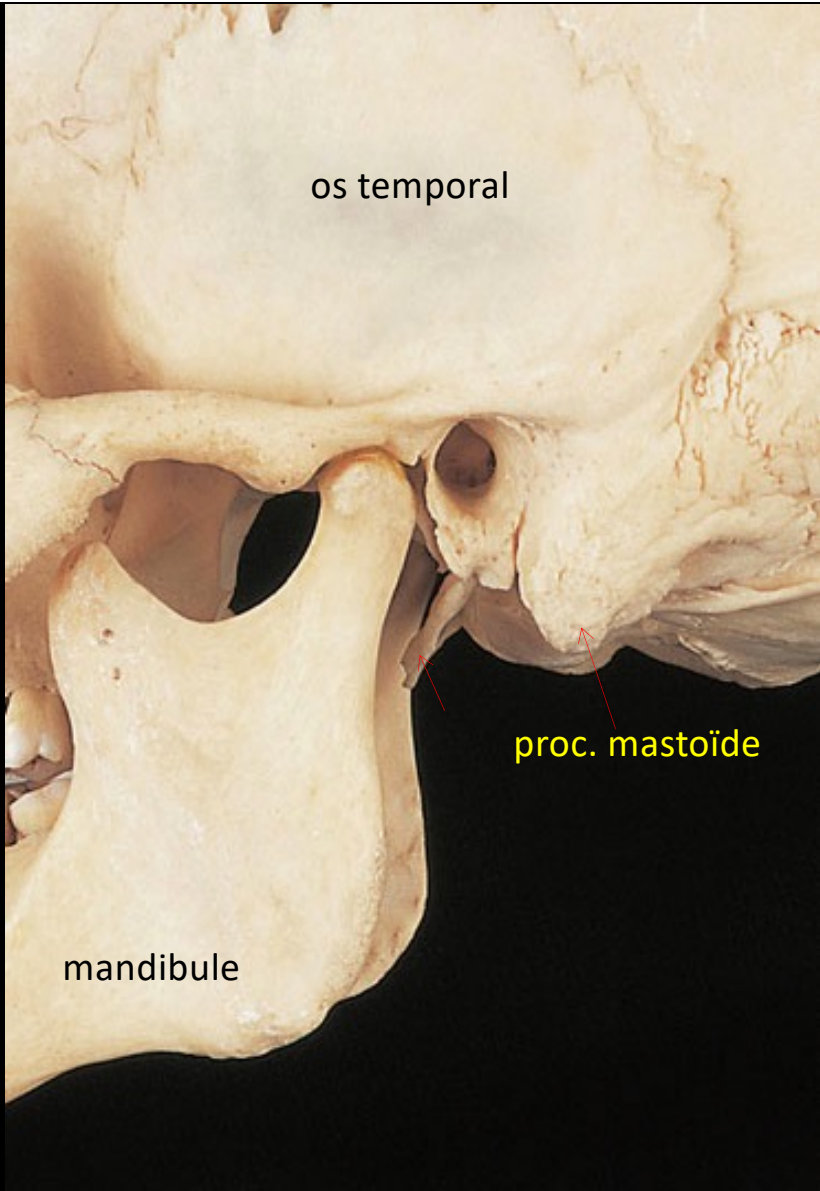
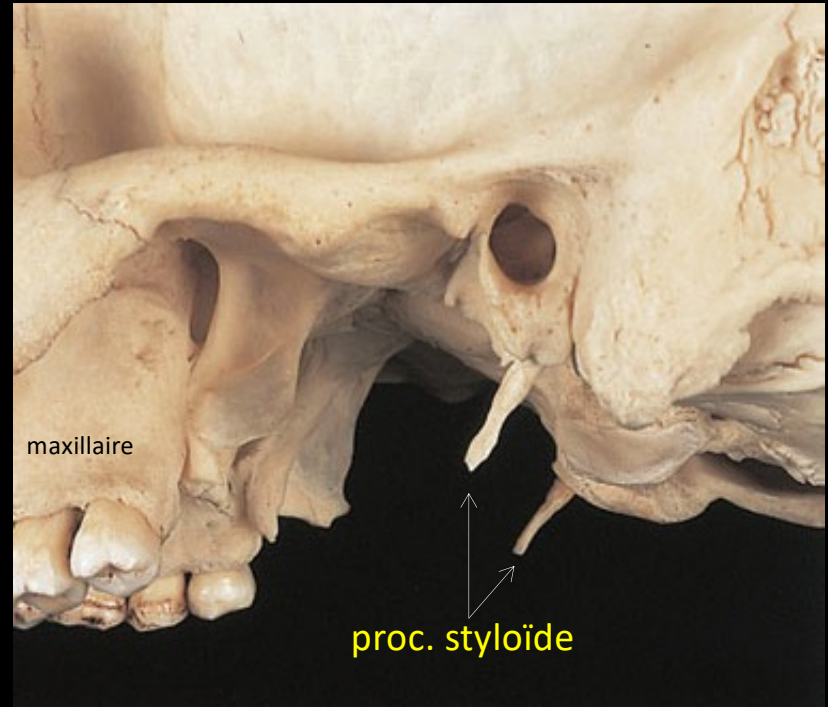


Fig.54.3
Skull, posterior view

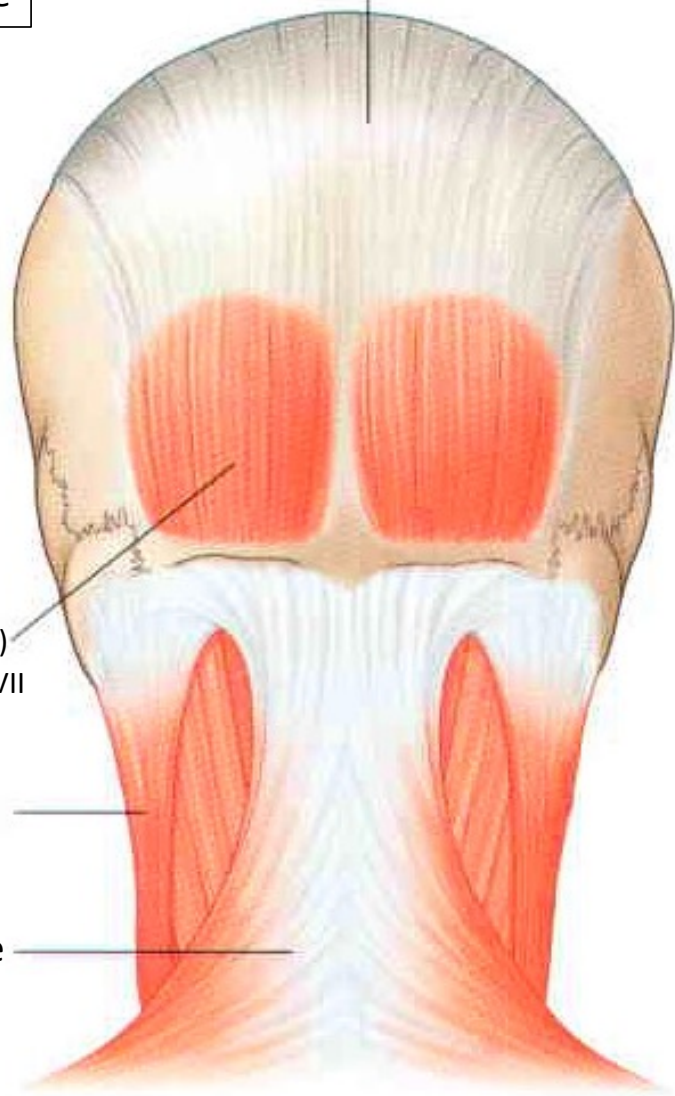


Os temporal



Vue postérieure

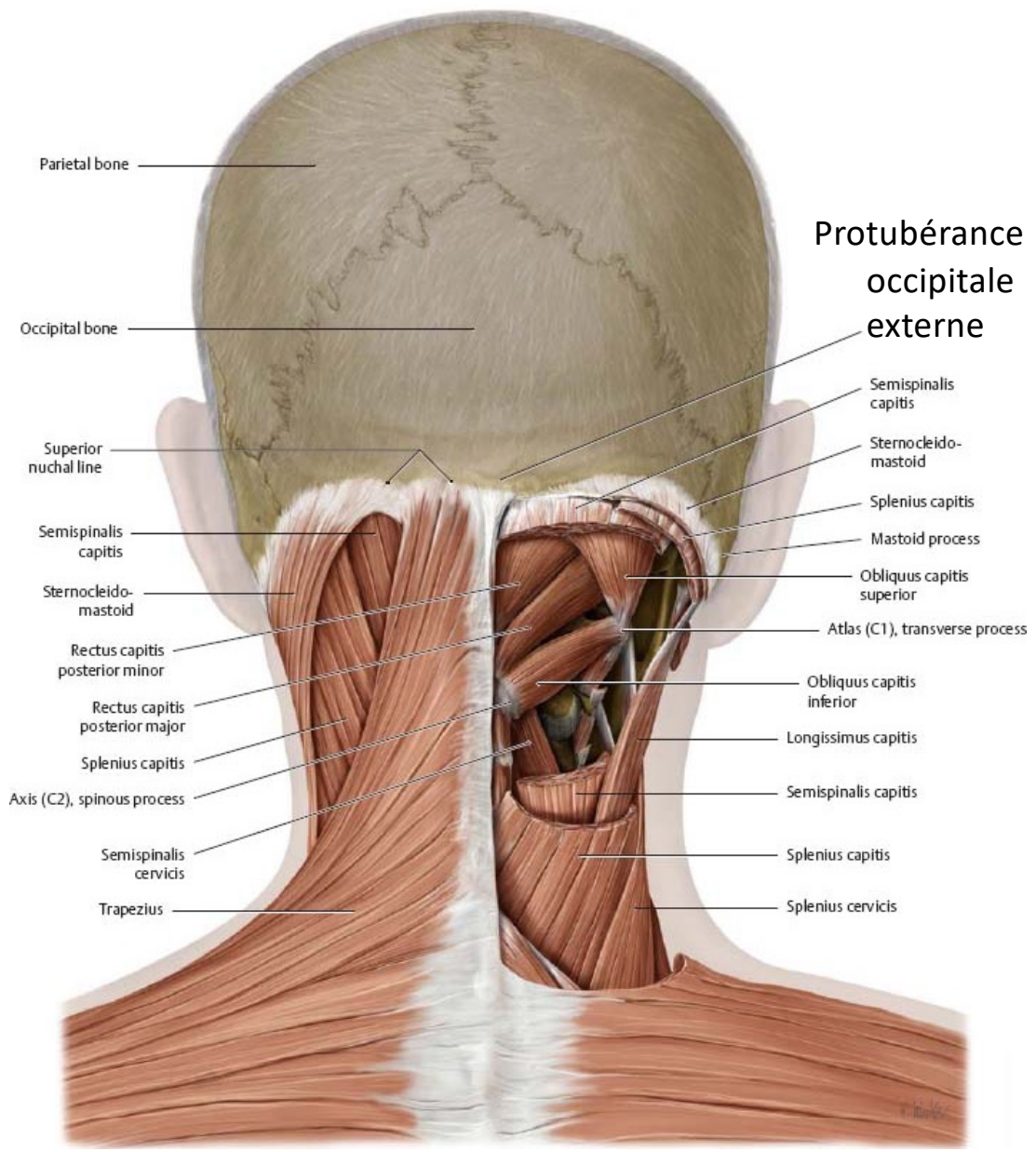
(galea)



(Muscle occipital)
innervé par NC VII

Muscle S C M
innervé par NC XI

Muscle trapèze
innervé par NC XI



Parietal bone

Occipital bone

Superior nuchal line

Semispinalis capitis

Sternocleidomastoid

Rectus capitis posterior minor

Rectus capitis posterior major

Splenius capitis

Axis (C2), spinous process

Semispinalis cervicis

Trapezius

Protuberance occipitale externe

Semispinalis capitis

Sternocleidomastoid

Splenius capitis

Mastoid process

Obliquus capitis superior

Atlas (C1), transverse process

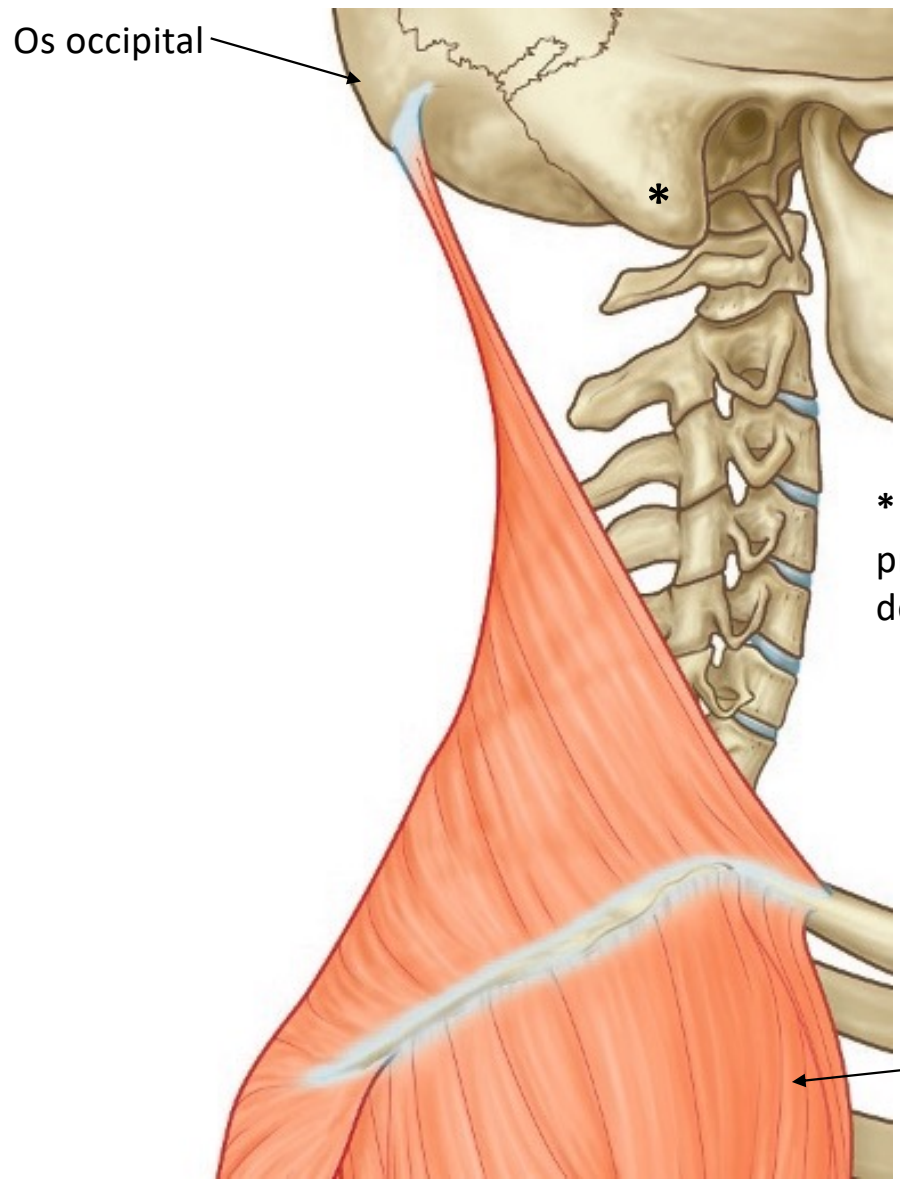
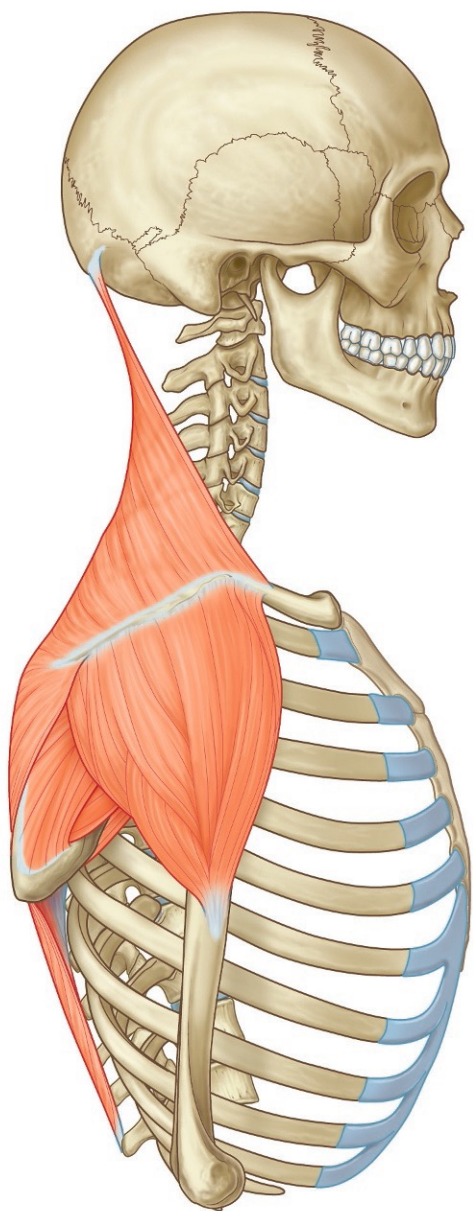
Obliquus capitis inferior

Longissimus capitis

Semispinalis capitis

Splenius capitis

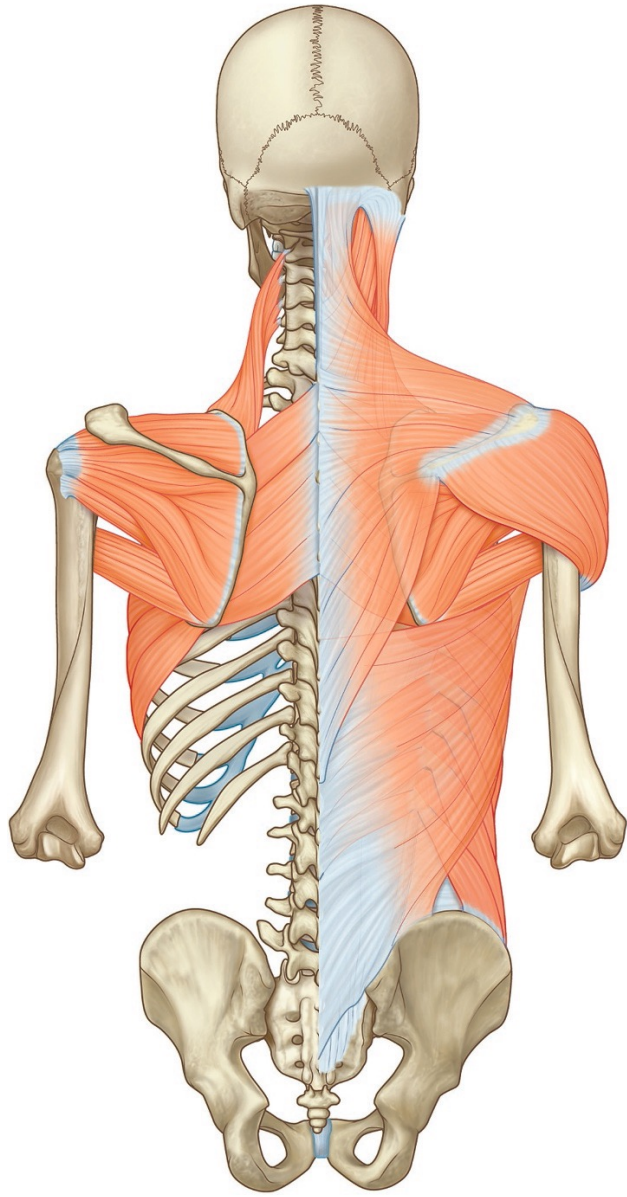
Splenius cervicis



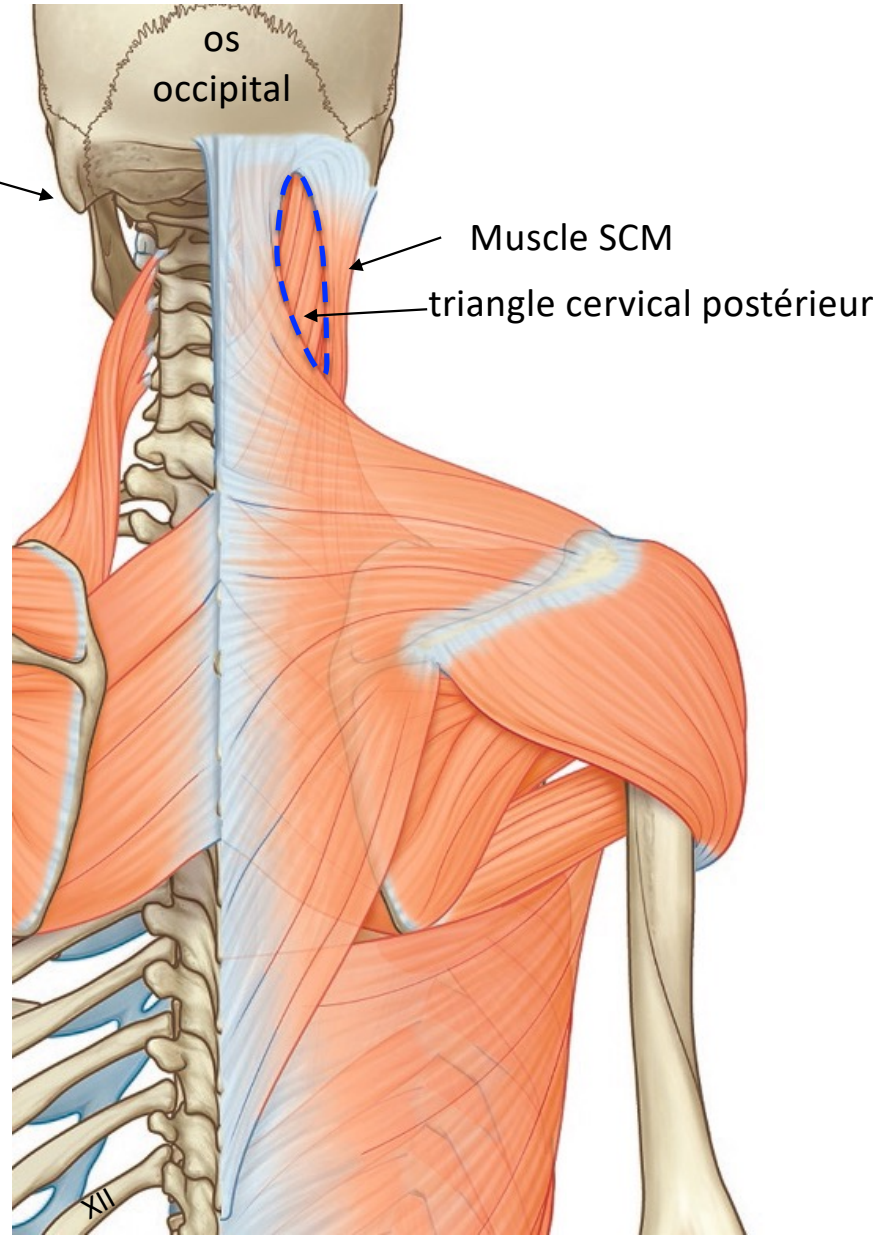
Os occipital

*
processus mastoïde
de l'os temporal

Muscle deltoïde



Processus
mastoïde
(os temporal)



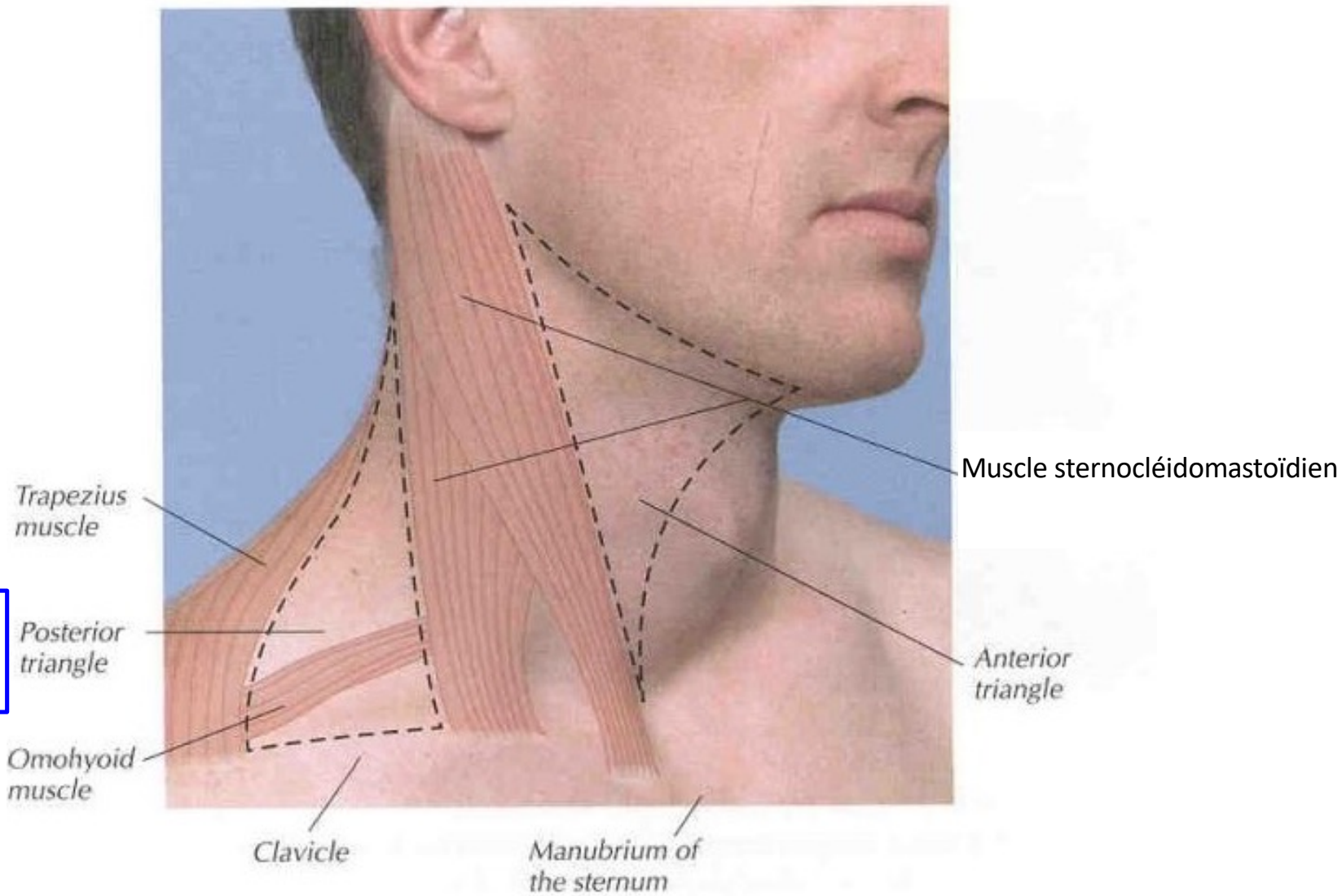
os
occipital

Muscle SCM

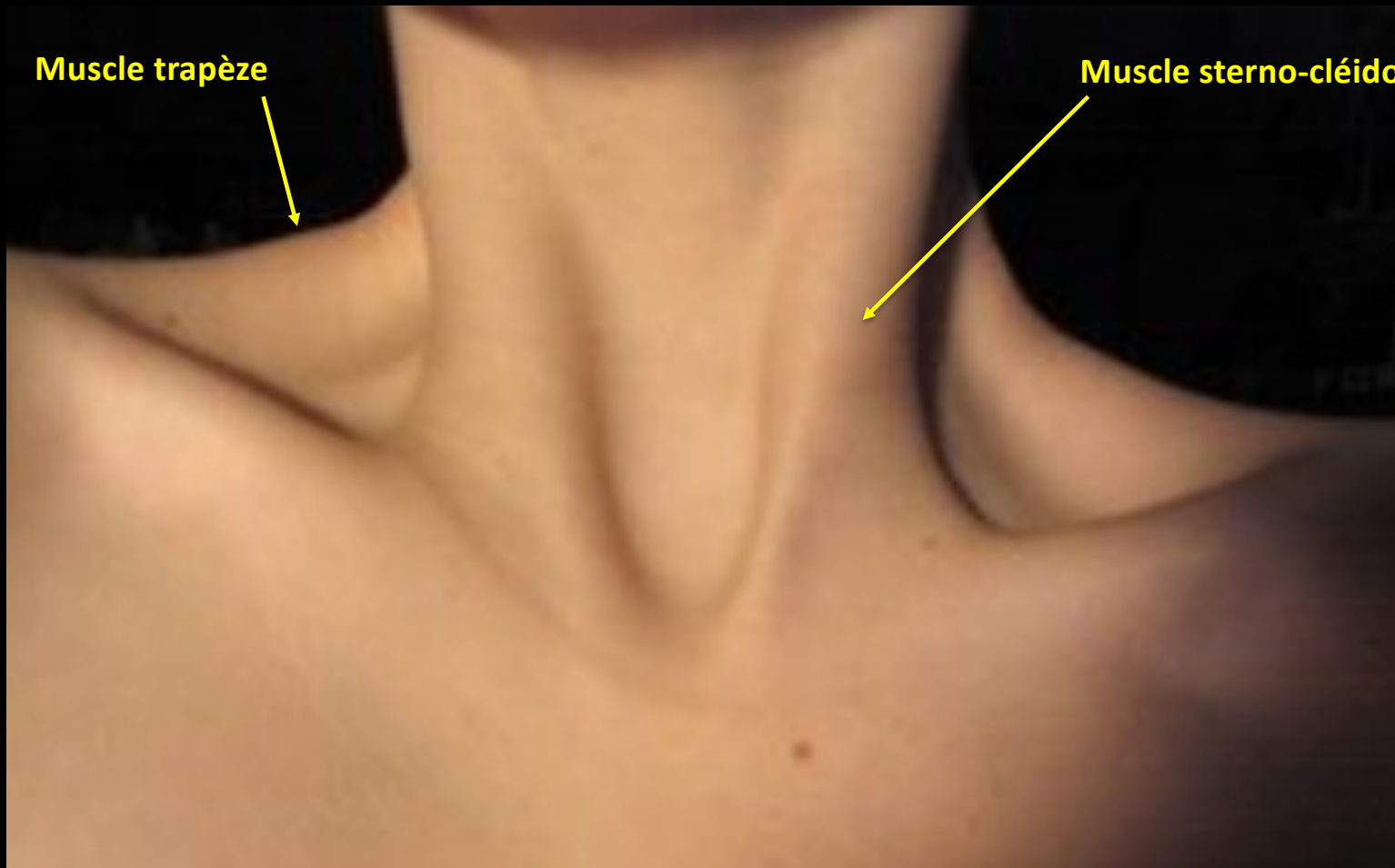
triangle cervical postérieur

XII

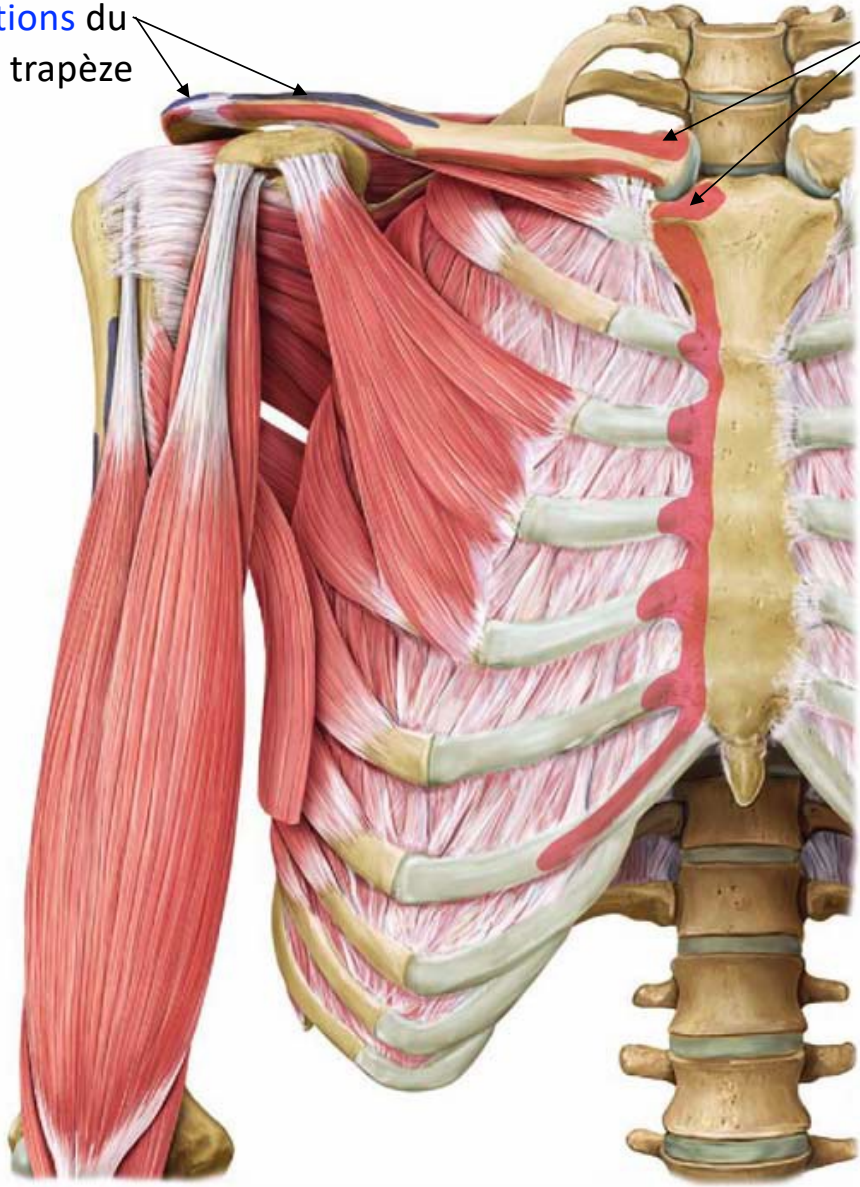
Le triangle postérieur



Le cou : anatomie de surface



Insertions du
muscle trapèze



Origines du muscle
sternocléidomastoïdien (SCM)

Coupe transversale

m. platysma
(muscle peaucier)

m. SCM

Glande thyroïde (endocrine)

identifiez ce nerf

a

m

p

3 muscles scalènes

m. trapèze

postérieur

